



CATALOGO PRODOTTI
Alluminio TT





Chi siamo!

La PERSIT nasce grazie all'unione di 4 imprenditori che, forti di profonde esperienze in altrettante solide aziende, con la passione e umiltà di sempre hanno intrapreso con coraggio un progetto ambizioso con la mission di produrre finestre e persiane in alluminio su misura, progettate per combinare funzionalità, estetica e durata nel tempo.

Dopo aver lanciato con successo la propria linea di persiane e oscuranti, propone oggi una gamma di serramenti estremamente performanti in alluminio a taglio termico arricchita anche dalla linea di portoncini muniti dell'esclusivo sistema anta monoblocco.

PERSIT dunque non è solo l'acronimo di "Persiane Italiane" ma è anche un richiamo all'Information Technology; crediamo infatti molto nel supporto che le nuove tecnologie possono dare al settore in cui operiamo, non solo nei prodotti finiti ma anche nella sfera gestionale dei vari processi produttivi e nell'offerta di servizi dedicati a supporto del cliente.

Condividiamo con i nostri stakeholders valori quali l'impegno nel continuo miglioramento e la trasparenza.

Consideriamo estremamente importante il rapporto diretto con i clienti, assistendoli quotidianamente con i nostri agenti suddivisi sul territorio nazionale.

Il tutto con un unico obiettivo: valorizzare l'eccellenza del Made in Italy.



PER 65

PER 65 è un serramento a battente realizzato con sistemi **INDINVEST LT** che ridefinisce gli standard per le finestre in alluminio. Un mix formidabile tra le sezioni in alluminio e quelle isolanti, guarnizioni studiate e posizionate ad hoc, fanno sì che in solo 65 mm di spessore il valore U_f del nodo scenda fino a $1,5 \text{ w/m}^2\text{K}$. Questo permette, anche utilizzando vetricamera basso-emissivi standard con U_g $1,0 \text{ w/m}^2\text{K}$, di soddisfare i requisiti di isolamento che le normative nazionali stanno imponendo.



PRESTAZIONI DI TENUTA



PERMEABILITÀ ALL'ARIA

CLASSE
4



TENUTA ALL'ACQUA

CLASSE
E1500



RESISTENZA AL VENTO

CLASSE
C5

CARATTERISTICHE

- Serie battente a taglio termico
- Sistema di tenuta aria/acqua **GIUNTO APERTO**
- Guarnizione di battuta interna in **EPDM DOPPIA DENSITÀ**
- Accessori di chiusura **CAMERA EUROPEA E PISTA 16 INT.9**
- Tipologia di isolamento termico **BARRETTE DA 34 / 30 mm**

U_w $1,3 \text{ W/m}^2 \text{ K}$

FINESTRA 1 ANTA
Vetrocamera $U_g=1.0 \text{ W/m}^2\text{K}$ e $\psi=0.036 \text{ W/mk}$

U_w $1,0 \text{ W/m}^2 \text{ K}$

FINESTRA 1 ANTA
Vetrocamera $U_g=0.6 \text{ W/m}^2\text{K}$ e $\psi=0.036 \text{ W/mk}$

U_w $1,3 \text{ W/m}^2 \text{ K}$

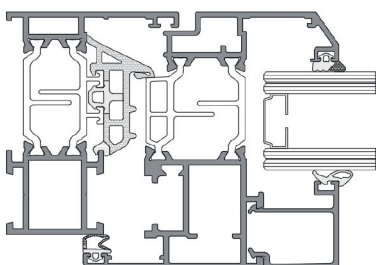
FINESTRA 2 ANTE
Vetrocamera $U_g=1.0 \text{ W/m}^2\text{K}$ e $\psi=0.036 \text{ W/mk}$

U_w $1,0 \text{ W/m}^2 \text{ K}$

FINESTRA 2 ANTE
Vetrocamera $U_g=0.6 \text{ W/m}^2\text{K}$ e $\psi=0.036 \text{ W/mk}$

DIMENSIONI

- Sezione telaio **65 mm**
- Sezione anta **75 mm**
- Ingombro laterale **97 mm**
- Ingombro centrale **155 mm**

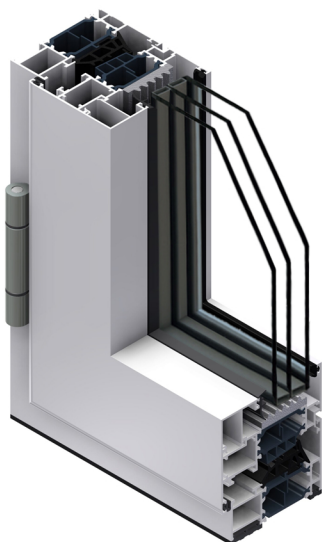




PER 74

PER 74 è il nuovo sistema in alluminio a taglio termico studiato per le esigenze di risparmio energetico ogni giorno in continuo aumento. Le tecnologie applicate, unite ad una barretta in poliammide da 39 mm, permettono il raggiungimento di bassissimi valori di trasmittanza termica, grazie a un nodo laterale e centrale con $U_f 1,4 \text{ w/m}^2\text{K}$.

PER 74 è la soluzione ideale per chi cerca un serramento di qualità, ai vertici di gamma, con un prezzo super competitivo.



PRESTAZIONI DI TENUTA



PERMEABILITÀ ALL'ARIA

CLASSE
4



TENUTA ALL'ACQUA

CLASSE
E1500



RESISTENZA AL VENTO

CLASSE
C5

CARATTERISTICHE

- Serie battente a taglio termico
- Sistema di tenuta aria/acqua **GIUNTO APERTO**
- Guarnizione di battuta interna in **EPDM DOPPIA DENTITÀ**
- Accessori di chiusura **CAMERA EUROPEA E PISTA 16 INT. 9**
- Tipologia di isolamento termico **BARRETTE DA 39 mm**

Uw 1,2 W/m² K

FINESTRA 1 ANTA
Vetrocamera $U_g=1.0 \text{ W/m}^2\text{K}$ e $\psi=0.036 \text{ W/mk}$

Uw 0,9 W/m² K

FINESTRA 1 ANTA
Vetrocamera $U_g=0.6 \text{ W/m}^2\text{K}$ e $\psi=0.036 \text{ W/mk}$

Uw 1,3 W/m² K

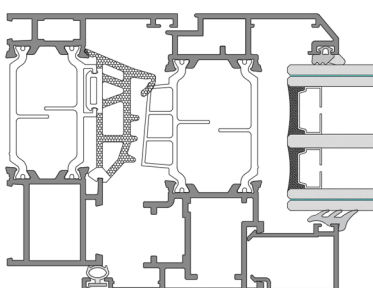
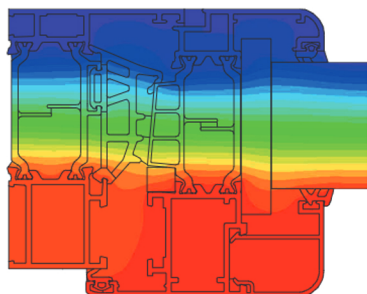
FINESTRA 2 ANTE
Vetrocamera $U_g=1.0 \text{ W/m}^2\text{K}$ e $\psi=0.036 \text{ W/mk}$

Uw 1,0 W/m² K

FINESTRA 2 ANTE
Vetrocamera $U_g=0.6 \text{ W/m}^2\text{K}$ e $\psi=0.036 \text{ W/mk}$

DIMENSIONI

- Sezione telaio 74 mm
- Sezione anta 82 mm
- Ingombro laterale 97 mm
- Ingombro centrale 155 mm





PERFECT WINDOW

I serramenti ad alte prestazioni PERFECT WINDOW hanno linee snelle, per un'estetica contemporanea che punta al massimo della luminosità riducendo al minimo la superficie a vista del profilo. Il progetto di questo raffinato design minimale non dimentica la funzionalità e combina una ricercata qualità dei materiali isolanti al perfetto funzionamento degli accessori a scomparsa, integrati all'interno del profilo stesso.

Il risultato è una maggiore area vetrata e un elevato isolamento termico e acustico che assicura un impareggiabile comfort abitativo; con questi presupposti i serramenti PERFECT WINDOW offrono una risposta di "spessore" alle richieste della moderna architettura.



PRESTAZIONI DI TENUTA



PERMEABILITÀ ALL'ARIA

CLASSE
4



TENUTA ALL'ACQUA

CLASSE
E1200



RESISTENZA AL VENTO

CLASSE
C5

CARATTERISTICHE

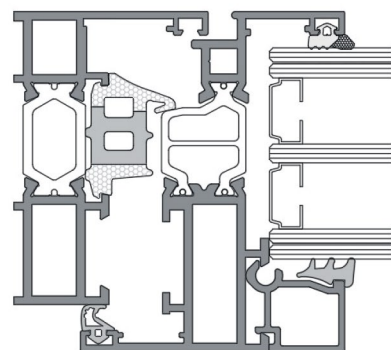
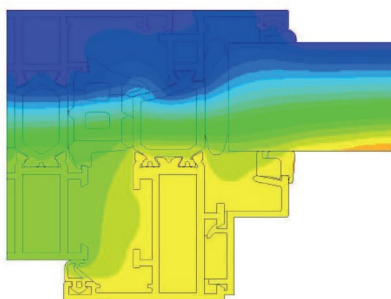
- Serie battente a taglio termico
- Sistema di tenuta aria/acqua **GIUNTO APERTO**
- Accessori di chiusura **CAMERA EUROPEA**
- Tipologia di isolamento termico **BARRETTE DA 24 mm**
- Cerniere **A SCOMPARSA ROTAZIONE 180°**
- Inserto sottovetro **ISOLANTE**

U_w 1,2 W/m² K

FINESTRA 1 ANTA
Vetrocamera $U_g=0.6$ W/m²K e $\psi_i = 0.036$ W/mk

U_w 1,2 W/m² K

FINESTRA 2 ANTE
Vetrocamera $U_g=0.6$ W/m²K e $\psi_i = 0.036$ W/mk



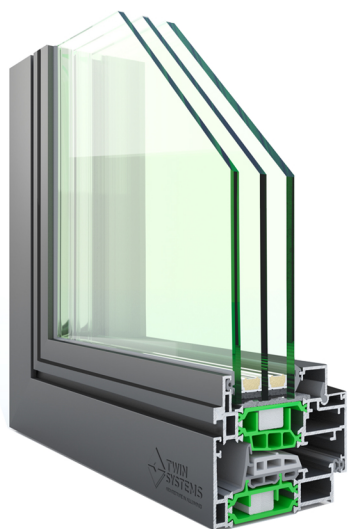
DIMENSIONI

- Sezione telaio 62 mm
- Sezione anta 72 mm
- Ingombro laterale 70 mm
- Ingombro centrale 117 mm



PERFECT IRON

PERFECT IRON riproduce l'effetto ferro, donando un tocco di eleganza e raffinatezza all'interno dell'ambiente. La sua struttura, caratterizzata da profili minimali, permette di ottenere una vista panoramica sull'esterno, con una luminosità senza pari e una sensazione di spaziosità all'interno dell'ambiente. Tenuta all'aria, all'acqua e al vento di altissimo livello e performance di isolamento termico che raggiungano valori di trasmittanza addirittura al di sotto di $1,0 \text{ w/m}^2\text{K}$.



PRESTAZIONI DI TENUTA



PERMEABILITÀ ALL'ARIA

CLASSE
4



TENUTA ALL'ACQUA

CLASSE
E1500



RESISTENZA AL VENTO

CLASSE
C5

CARATTERISTICHE

- Serie battente a taglio termico
- Sistema di tenuta aria/acqua **GIUNTO APERTO**
- Accessori di chiusura **CAMERA EUROPEA**
- Tipologia di isolamento termico **BARRETTE DA 39 / 43 mm**
- Cerniere **A SCOMPARSA ROTAZIONE 180°**

Uw $1,1 \text{ W/m}^2 \text{ K}$

FINESTRA 1 ANTA
Vetrocamera $U_g=1.0 \text{ W/m}^2\text{K}$ e $\text{psi}=0.036 \text{ W/mk}$

Uw $0,8 \text{ W/m}^2 \text{ K}$

FINESTRA 1 ANTA
Vetrocamera $U_g=0.6 \text{ W/m}^2\text{K}$ e $\text{psi}=0.036 \text{ W/mk}$

Uw $1,2 \text{ W/m}^2 \text{ K}$

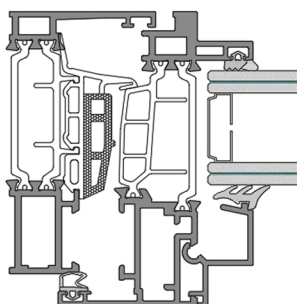
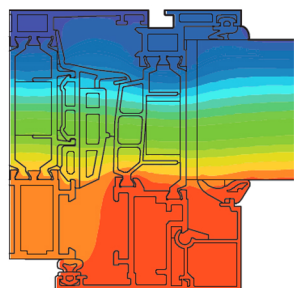
FINESTRA 2 ANTE
Vetrocamera $U_g=1.0 \text{ W/m}^2\text{K}$ e $\text{psi}=0.036 \text{ W/mk}$

Uw $0,9 \text{ W/m}^2 \text{ K}$

FINESTRA 2 ANTE
Vetrocamera $U_g=0.6 \text{ W/m}^2\text{K}$ e $\text{psi}=0.036 \text{ W/mk}$

DIMENSIONI

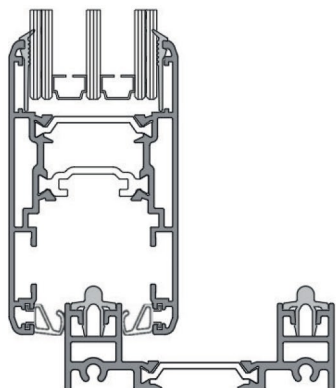
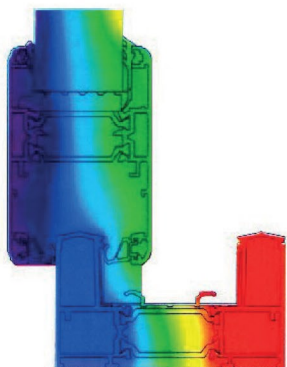
- Sezione telaio **75 mm**
- Sezione anta **85 mm**
- Ingombro laterale **70 mm**
- Ingombro centrale **94 mm**





PER AS

PER AS è un serramento per alzanti scorrevoli leggeri realizzato con sistemi **INDINVEST LT**. La sezione contenuta dei telai e delle ante, unite al taglio termico da 34 mm rendono questo serramento ideale sia per l'edilizia privata, dove si richiedono ingombri ridotti ed ottime prestazioni termiche, ma anche per l'ambito pubblico (scuole, ospedali, ecc.), dove sono essenziali l'affidabilità, la solidità e la durata nel tempo.



PRESTAZIONI DI TENUTA



PERMEABILITÀ ALL'ARIA

CLASSE
4



TENUTA ALL'ACQUA

CLASSE
E 750



RESISTENZA AL VENTO

CLASSE
C5

CARATTERISTICHE

- Serie alzante-scorrevole a taglio termico
- Sistema di tenuta aria/acqua **GUARNIZIONE**
- Accessori di chiusura **MULTIPUNTO**
- Tipologia di isolamento termico **BARRETTE DA 32-34 mm**

U_w 1,3 W/m² K

PORTA - FIN. 2 ANTE

Vetrocamera $U_g=0,8$ W/m²K e $\psi_i = 0,036$ W/mk

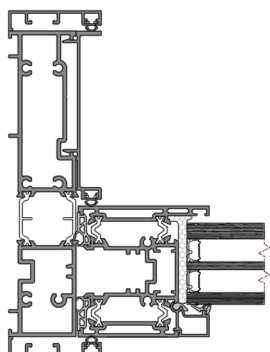
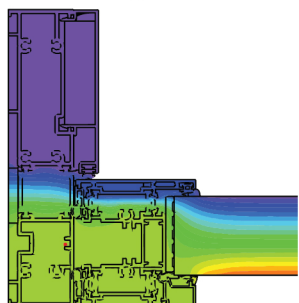
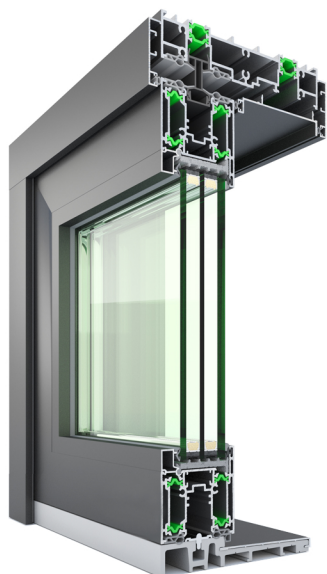
DIMENSIONI

- Sezione telaio 78 mm
- Sezione anta 49 mm
- Ingombro laterale 120,5 mm
- Ingombro centrale 89 mm
- Ingombro inferiore 25 mm



PERFECT VIEW

PERFECT VIEW è l'alzante scorrevole dal design minimale che offre una vista panoramica dell'esterno senza compromettere la solidità e la resistenza strutturale di questo serramento. Grazie alla portata dei carrelli, fino a 400 kg per anta, si potranno ottenere superfici vetrate molto ampie e godere di una grande luminosità naturale. PERFECT VIEW è la soluzione ottimale per chi vuole creare un'atmosfera piacevole e confortevole in casa donando sensazione di spaziosità all'interno dell'ambiente.



PRESTAZIONI DI TENUTA



PERMEABILITÀ ALL'ARIA

CLASSE
4



TENUTA ALL'ACQUA

CLASSE
9A



RESISTENZA AL VENTO

CLASSE
C3

CARATTERISTICHE

- Serie alzante-scorrevole a taglio termico
- Sistema di tenuta aria/acqua **GUARNIZIONE**
- Accessori di chiusura **MULTIPUNTO**
- Tipologia di isolamento termico **BARRETTE DA 28 mm / DOPPIO TAGLIO TERMICO SU ANTA**

Uw 1,3 W/m² K

PORTA FIN. 2 ANTE
Vetrocamera Ug=1.0 W/m²K e psi=0.036 W/mk

Uw 1,0 W/m² K

PORTA FIN. 2 ANTE
Vetrocamera Ug=0.6 W/m²K e psi=0.036 W/mk

DIMENSIONI

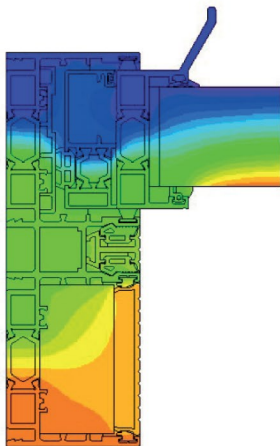
- Sezione telaio 159/180 mm
- Sezione anta 68 mm
- Ingombro laterale 104 mm
- Ingombro centrale ridotto 36 mm
- Ingombro inferiore 23 mm



PERFECT SLIDE

PERFECT SLIDE è il nuovo scorrevole dal design essenziale e leggero che completa la gamma di scorrevoli PERSIT. L'estetica minimale (mostra centrale di soli 30 mm) si accompagna a contenuti tecnici altamente innovativi, permettendo la realizzazione di vetrate dalle grandi dimensioni e con una totale visione verso l'ambiente esterno.

I carrelli di movimentazione registrabili, a ruote parallele, consentono di supportare carichi fino a 500 Kg per ciascuna anta. Mentre la ridotta area dei profili, la maggiore superficie vetrata con la possibilità di montare triplo vetro e la ricerca di materiali isolanti dalle prestazioni superiori, rendono i serramenti PERFECT SLIDE altamente prestazionali in termini di trasmittanza termica finale (U_w) e di trasmissione luminosa.



PRESTAZIONI DI TENUTA



PERMEABILITÀ ALL'ARIA

CLASSE
4



TENUTA ALL'ACQUA

CLASSE
8A



RESISTENZA AL VENTO

CLASSE
C4

CARATTERISTICHE

- Serie scorrevole a taglio termico
- Sistema di tenuta aria/acqua **GUARNIZIONE**
- Accessori di chiusura **MULTIPUNTO**
- Tipologia di isolamento termico **BARRETTE DA 24 mm**

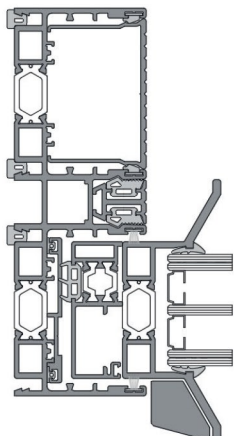
U_w 1,2 W/m² K

PORTA FIN. 2 ANTE

Vetrocamera $U_g=0.6$ W/m²K e $\psi_i = 0.036$ W/mk

DIMENSIONI

- Sezione telaio 156 mm
- Sezione anta 55 mm
- Ingombro laterale 72 mm
- Ingombro centrale ridotto 30 mm
- Ingombro inferiore 25 mm





PERFECT DOOR

Nata da una collaborazione con KROMOSS nasce PERFECT DOOR.

Grazie all'innovativa anta monoblocco, questo sistema permette la realizzazione del portone d'ingresso in alluminio con anta a scomparsa nel pannello.

La porta ad anta monoblocco è una soluzione altamente tecnologica che coniuga design e performance elevate con materiali di qualità, garantendo sempre la massima sicurezza grazie a lamiere in alluminio maggiorate spessore 2 mm e una serratura automatica a 6 punti di chiusura fornita di serie.

Il materiale di riempimento dell'anta realizzato con schiuma poliuretana a bassa conducibilità vicina allo zero, migliora l'isolamento termico e consente di poter accedere ai benefici previsti dalle attuali normative di legge, ai fini delle agevolazioni fiscali.

La perfetta combinazione tra linee e finiture, garantisce la massima libertà di configurazione del portone. Da questa unione tra perfezione estetica e tecnica, deriva un prodotto su misura che vive in armonia con ogni ambiente.



SERRATURA AUTOMATICA
3 Scrocchi
3 Catenacci

SCHIUMA POLIURETANICA
Conducibilità 0,2 W/m2K



KROMOSS[®]
O P E N I N G



VISITA IL SITO PER VEDERE TUTTI I MODELLI DELLE 5 LINEE DISPONIBILI



info@persit.it
www.persit.it

PERSIT srl

Zona Industriale II - 89013 **GIOIA TAURO** (RC)

Partita IVA e Cod. Fisc.: 03191190804

Tel. 0966.449490